

Vor der Montage müssen die Verbundwerkstoffplatten akklimatisiert werden. Lagern Sie dazu die Platten für mind. 24 Stunden bei Raumtemperatur am Einbauort.

Die Verbundwerkstoffplatten sind bei der Montage, an den Kanten mit Weißleim miteinander zu verkleben. Sowohl an der Nut- und Federseite als auch an der Verzahnung.

Zu angrenzenden Wänden, Decken und Böden ist eine ausreichende Dehnungsfuge einzuplanen. Größere Flächen sollten durch Dehnungsfugen in Abschnitten mit Seitenlängen von maximal 10 m unterteilt werden.

Eckausbildung

Für Eckausbildungen gibt es ein spezielles Kantenset, bestehend aus Beschichtungsmasse und Deckfarbe.

Kantenbearbeitung

Variante 1 mit ABS-Kanten:

Kanten wie gewohnt anbringen, jedoch Schwabbelagregat und Ziehklinge ausschalten.

Variante 2 mit Kantenset:

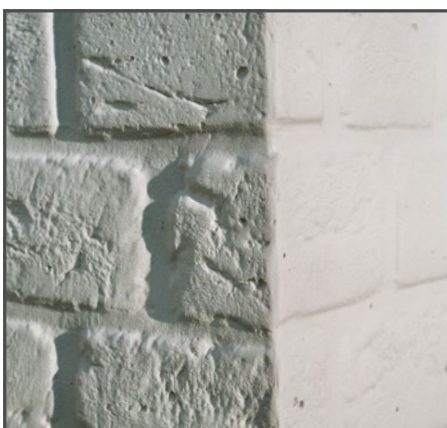
- MDF Kanten schleifen, säubern.
- Deckfarbe mit Schaumstoff-Farbrolle oder Pinsel auftragen.
- Beschichtungsmasse mit einer Farbrolle dünn auftragen, trocknen lassen, schleifen.
- mit Matt-Lack versiegeln.

Trägermaterialien:

Die **imi-beton** Produktreihen bieten, je nach Kundenwunsch und Anwendung, verschiedene Trägermaterialien:

- normale MDF-Platte
 - farbige MDF-Platte
 - wasserbeständige MDF-Platte
 - B1 MDF-Platte
 - A1 Trägerplatte
 - Tischlerplatte mit MDF-Deck
 - Birke Multiplex
 - hoch feuchtigkeitsresistente PU-Recycling-Platte
- ...oder andere

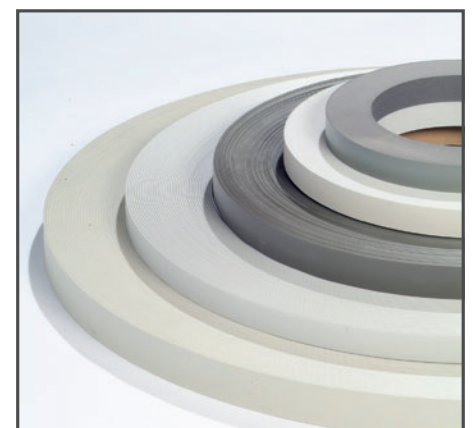
Eckausbildung mit Kantenset siehe Rückseite.



Eckausbildung



imi-beton Klinker Kantenset



imi-beton ABS-Kanten

Zubehör:

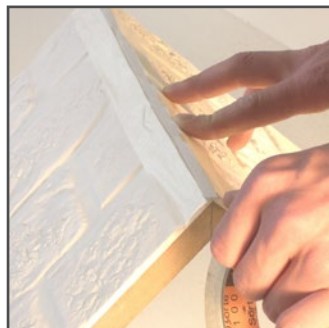
Farbe	Bezeichnung	Verpackungseinheit	Artikel-Nr.
weiß	Kantenset	1,8 kg für ca. 30 – 40 lfdm	7300

Eckausbildung mit Kantenset:

1. Platten auf Gehrung schneiden und verleimen.



2. Nach dem Verleimen, die Ecken mit dem Handhobel oder mit der Oberfräse beliebig breit fassen.



3. Die Fläche zur Kante mit Kreppband abkleben.



4. Die Deckfarbe mit einer Farbrolle auf die Kanten auftragen.



5. Die Beschichtungsmasse mit einer Farbrolle oder dem Finger dünn auftragen. Mind. 4 - 5 Std. trocknen lassen.

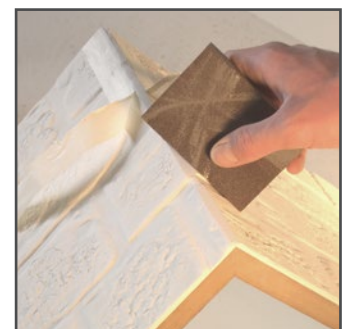
6. Mit einem feinen Schleifschwamm (150er) beischleifen.



7. Mit ansatzlosem Mattlack (z.B. König) lackieren.



8. Das Kreppband abziehen, evtl. kleine Unebenheiten beischleifen.



9. Zum Schluss für höhere Belastbarkeit die Kanten nochmals lackieren.