

Produktbeschreibung: Verbundwerkstoffplatte – Trägervariante Hartschaumplatte

Die imi-beton/imi-rost Verbundwerkstoffplatte, mit der Trägervariante Hartschaumplatte, ist eine geschäumte Hartschaumplatte mit einer besonders feinzelligen und homogenen Struktur mit einer mineralischen Oberfläche in verschiedenen Varianten.

Einsatzmöglichkeiten:

Alle Anwendungen im vertikalen Innenbereich, insbesondere Messebau, Ladenbau und Innendekoration.

Ausführungen:

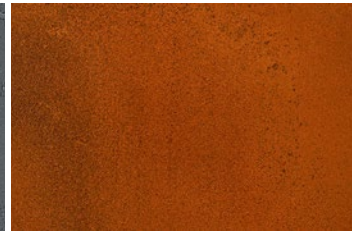
120 imi-beton glatt grau



121 imi-beton glatt anthrazit



329 imi-rost glatt



341 imi-edelrost



Technische Details:

Abmessung	Standardformat 2.000 x 1.000 mm und Großformat 3.000 x 1.000 mm
Stärke	ca. 4 mm
Gewicht	ca. 4,5 kg/m ²

Technische Daten Hartschaumträgerplatte

Rohdichte	EN ISO 1183-1	kg/m ³	500 – 580 kg/m ³
Brandverhalten (Deutschland)	EN 13501-1 Din 4102-1		Class C B1
Längenausdehnungskoeffizient	EN ISO 75-2		0,05

Technische Daten mineralische Oberfläche

Brandverhalten (Deutschland)	EN 13501-1	A2
------------------------------	------------	----

Die Angaben erfolgen nach bestem Wissen, der Inhalt ist jedoch ohne Rechtsverbindlichkeit. Der Verwender wird durch unsere Angaben nicht von der eigenen Prüfung der eingesetzten Materialien für den vorgesehenen Einsatzbereich befreit. Technische Änderungen vorbehalten.
Der Hauptbestandteil der mineralischen imi-Beschichtungen ist organisch, somit sind Farbunterschiede zwischen verschiedenen Chargen nicht vollends auszuschließen. Muster dieser Materialien zeigen nur allgemeines Aussehen und können niemals Eigenschaften von Farbe, Textur, Struktur und Gefüge in sich vereinen.
Unterschiede jeglicher Art, sowie Lufteinschlüsse, sind natürlich und kein Grund zur Reklamation. Geringer Verzug, sowie leichte Versätze im Stoßbereich und geringe Fugenbildung, können nicht vollends ausgeschlossen werden.