

Produktbeschreibung: Bodenplatte mit original imi- Oberfläche (PUR mit Trittschalldämmung)

- Die **Bodenplatte** hat eine Elementdicke von 17,5 – 20 mm, je nach Dekor-Oberfläche.
- Trägerplatte ist eine wasserbeständige 15 mm PUR-Platte (weitere Materialstärken auf Anfrage).
- Rückseite: kaschierte Unterlagsmatte „Sound Protect Eco Akustiksystem“.
- Oberfläche – original **imi**- Beschichtung in verschiedenen Ausführungen.
- Diese ist problemlos mit allen herkömmlichen hartmetallbestückten Tischlerwerkzeugen zu bearbeiten.

Einsatzmöglichkeiten:

Die **Bodenplatte** mit original **imi**- Oberfläche wird empfohlen für den beanspruchten privaten Wohnbereich und den normalen gewerblichen Bereich. Beschädigungen der Oberfläche können durch einfache Nachbearbeitung der betroffenen Bereiche repariert werden.

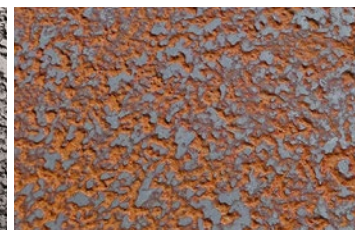
Ausführungen:

120 imi-beton glatt grau

223 - 225 imi-beton vintage

621 imi-asphalt

341 imi-edelrost



Technische Details:

Abmessungen (Dekorfläche): Standard Paneelgröße bis 2.400 x 1.200 mm. Andere Formate auf Anfrage max. 3.400 x 1.300 mm.
Dicke 17,5 mm, Gewicht ca. 14,5 kg/m²

	Prüfungsmethode	Bewertung gemäß Norm
Kantenquellung	EN 13329, Anhang G	speziell wasserfeste Trägerplatte; < 1,0 %
Beständigkeit gegen Abrieb	DIN EN ISO 5470-1	37 mg
Beständigkeit gegen Stoßbeanspruchung	In Anlehnung an EN 13329, Anhang F	IC 2; reparabel durch Nachbearbeitung
Brandverhalten	DIN 4102 T1 / EN 13501-1	B1 / B _{fl} s1
Rutschfestigkeit (Öl)	DIN 51130: 2004 - 06	R 10
Trittschallminderung	DIN EN ISO 140-8	~ 23 dB
Raumklang	IHD Werknorm 431 „Probantentest“	geniale 48 % Verringerung; Lautheitsklasse S L50
Fleckenunempfindlichkeit der Nutzschrift	In Anlehnung an EN 438-2: Interne Auswahl	Gut. Ausnahmen: Jod, Haartöner, Teer
Verhalten gegenüber Zigaretteinglut	EN 438-2	Leichte Veränderung der Oberfläche ≥ Grad 2
Farbechtheit	EN ISO 105 - B02 : Lichtechtheit	Blaumaßstab: ≥ 6
Eindruck nach konstanter Belastung	EN 20105 - A02 : Probekörperkontrast	Graumaßstab: ≥ 4
Wärmeleitung	In Anlehnung an DIN EN 433	≤ 0,1 mm
	DIN EN 12664 – Wärmewiderstand	> 0,150 (m ² K) / W - Wärmeisolierend
	Wärmeübergang	„warmes“ Oberflächengefühl
Formaldehydemission		Formaldehydfreie Trägerplattenherstellung
(Werte gelten nur für imi-beton glatt grau.)		

Verpackung

Liegend auf Palette.

Lagerung

Trocken lagern, Zwischenlagen mit Schaumfolie. Vor Frost schützen.

Recycling

Produkt verhält sich ökologisch unbedenklich, ist recyclingfähig und dem Hausmüll zufüßbar.

Versiegelung

Wir empfehlen, nach der Verlegung, den imi-Boden zusätzlich mit dem Produkt imi-pur transparent Versiegelung (Art. 5500), oder vergleichbarer Bodenversiegelung zu lackieren.

Weitere Informationen finden Sie in unserer Verlegeanleitung: www.imi-beton.com/downloads

Die Angaben erfolgen nach bestem Wissen, der Inhalt ist jedoch ohne Rechtsverbindlichkeit. Der Verwender wird durch unsere Angaben nicht von der eigenen Prüfung der eingesetzten Materialien für den vorgesehenen Einsatzbereich befreit. Technische Änderungen vorbehalten.

Der Hauptbestandteil der mineralischen imi- Beschichtungen ist organisch, somit sind Farbunterschiede zwischen verschiedenen Chargen nicht vollends auszuschließen. Muster dieser Materialien zeigen nur allgemeines Aussehen und können niemals Eigenschaften von Farbe, Textur, Struktur und Gefüge in sich vereinen. Unterschiede jeglicher Art, sowie Luft einschüsse, sind natürlich und kein Grund zur Reklamation. Geringer Verzug, sowie leichte Versätze im Stoßbereich und geringe Fugenbildung, können nicht vollends ausgeschlossen werden.