

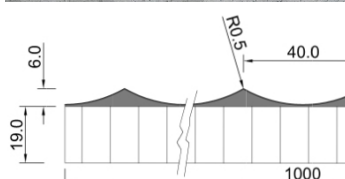
Produktbeschreibung: imi-wave

- Die **imi-wave** Verbundwerkstoffplatte ist in verschiedenen Dekoren und Formen für vertikale Anwendungen erhältlich.
- Jede Platte ist ein Unikat und einzigartig in der Erscheinung.
- Trägerplatte ist eine 19mm MDF Platte, ohne Anforderungen an Brandschutz. 100% PEFC.
- Die Oberseite ist mit einer mineralischen **imi**-Beschichtung in einer Stärke von ca. 3 - 6 mm beschichtet.
- Rückseitig ist die Platte weiß nach Werkswahl und keine Sichtfläche (technische Fläche).
- Die Plattenkanten sind roh.
- Plattenmaße 2.750 x 1.000 mm. Sonderformate auf Anfrage möglich.
- Die Charakteristik der **imi-wave** ist dem typischen Bild der Beton Oberfläche angeglichen. Die Haptik und das Aussehen sind stark an der Beton-Oberfläche angeglichen. Dafür sorgt sowohl die Porigkeit als auch eine leichte Rissbildung.
- Die mineralische **imi**-Beschichtung ist nach DIN EN13501-1 als nicht brennbar A2-s1, d0 klassifiziert.
- Diese ist problemlos mit allen herkömmlichen hartmetallbestückten Tischlerwerkzeugen zu bearbeiten.
- Die Oberflächen sind zudem mit einem matten Lack geschützt.
- Für eine höhere Beanspruchung ist eine zusätzliche matte Schutzlackierung zu empfehlen.
- Die Platten haben durch die einseitige Mineralbeschichtung etwas Spannung (auf 2000mm 4mm zulässig).
- Die Oberfläche unterliegt den normalen Alterungsprozessen.

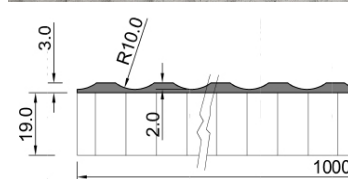
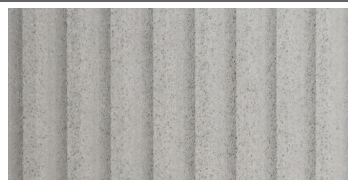
Einsatzmöglichkeiten:

z. B. Innenausbau, vertikale dekorative Flächen, Wandverkleidungen, usw.

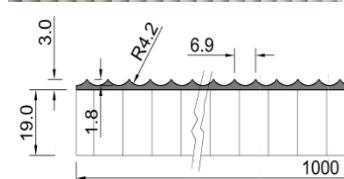
Mögliche Variationen:



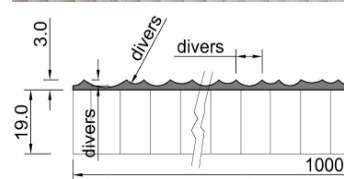
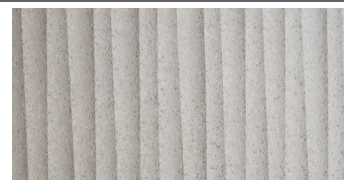
imi-wave V1



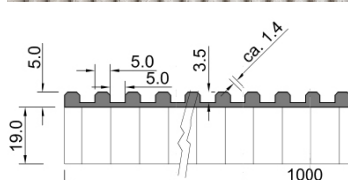
imi-wave V2



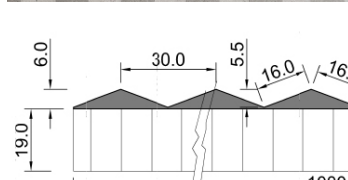
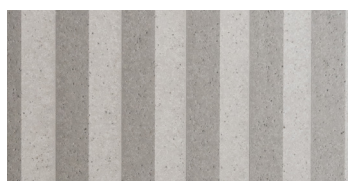
imi-wave V3



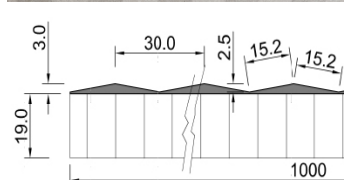
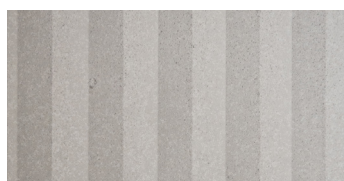
imi-wave V4



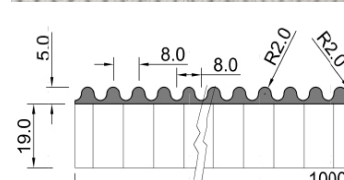
imi-wave V5



imi-wave V6



imi-wave V7



imi-wave V8

Diese Abbildungen zeigen nur beispielhaft die Möglichkeiten der verschiedenen Variationen von **imi-wave**. Die mineralische Beschichtung ist ein individuelles Produkt und nur durch die immer genau gleichbleibende Zusammensetzung definiert. Die chemischen/physikalischen Prozesse lassen sich nicht ändern bzw. beeinflussen. Daher wird jede einzelne Wave-Produktion ein leicht anderes Erscheinungsbild hervorrufen und ist im inneren Aufbau der Beschichtung nicht vorhersehbar. Sie sind ausdrücklich gewünscht und sind das Markenzeichen der imi-wave. Sie stellen kein Reklamationsgrund dar.

Verarbeitung:

Sägen/Bohren/Fräsen	Mit normalen hartmetallbestückten Werkzeugen. Diamantbestückte Werkzeuge sind nicht notwendig.
Schrauben	Vorbohren ist zu empfehlen.
Verklebung d. Trägerplatte	Je nach Untergrund mit handelsüblichem Holzleim oder Kontaktkleber.
Reinigung/Pflege	Die imi-wave Oberfläche ist wie eine normale furnierte, lackierte Oberfläche zu behandeln. Reinigung kann mit einem nebelfeuchten Tuch erfolgen.
Transport	Landfracht
Verpackung	Liegend auf Palette.
Lagerung	Trocken und absolut plan lagern, Zwischenlagen mit Schutzbelag. Vor Frost schützen.
Recycling	Produkt verhält sich ökologisch unbedenklich und lässt sich im Hausmüll entsorgen
Kanten/Schnittkanten	Sind nicht dekorativ und müssen den Anforderungen entsprechend eingefasst, beschichtet oder auch geschützt werden.

Die Angaben erfolgen nach bestem Wissen, der Inhalt ist jedoch ohne Rechtsverbindlichkeit. Der Verwender wird durch unsere Angaben nicht von der eigenen Prüfung der eingesetzten Materialien für den vorgesehenen Einsatzbereich befreit. Technische Änderungen vorbehalten. Der Hauptbestandteil der mineralischen imi-Beschichtungen ist organisch, somit sind Farbunterschiede zwischen verschiedenen Chargen nicht vollends auszuschließen. Muster dieser Materialien zeigen nur allgemeines Aussehen und können niemals Eigenschaften von Farbe, Textur, Struktur und Gefüge in sich vereinen. Unterschiede jeglicher Art, sowie Lufteinschlüsse, sind natürlich und kein Grund zur Reklamation. Geringer Verzug, sowie leichte Versätze im Stoßbereich und geringe Fugenbildung, können nicht vollends ausgeschlossen werden.