

Produktbeschreibung: imi-rost Verbundwerkstoffplatte

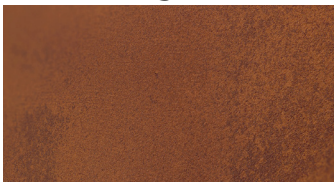
- Die **imi-rost** Verbundwerkstoffplatte ist in 3 Stärken und 4 Ausführungen erhältlich.
- Trägerplatte ist standardmäßig eine 19 mm MDF-, 3 mm HDF- oder 0,9 mm HPL-Platte.
- Die Rückseite ist bei MDF mit weißem Melamin-Gegenzug belegt. Die HDF-Platte ist rückseitig weiß lackiert, die HPL-Platte ist rückseitig roh.
- Die Oberseite ist mit einer flexiblen, mineralischen **imi-rost** Beschichtung in einer Stärke von 1 - 3 mm beschichtet, welche eine echtmetallische Eisenschicht enthält.
- Die mineralische imi- Beschichtung ist nach DIN EN13501-1 als nicht brennbar A2-s1, d0 klassifiziert.
- Die Platten sind problemlos mit allen herkömmlichen hartmetallbestückten Tischlerwerkzeugen zu bearbeiten.
- Die Oberflächen sind mit einem matten Lack lackiert.
- Für eine höhere Beanspruchung ist eine zusätzliche matte Schutzlackierung zu empfehlen.
- Die Oberfläche verhält sich wie Cortenstahl.

Einsatzmöglichkeiten:

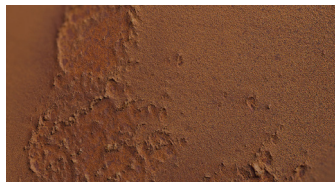
z. B. Möbel, Innentüren, Möbelfronten, Laden- und Messebau, Innenausbau z. B. Wandverkleidungen, Podestbauten usw.

Ausführungen:

329 imi-rost glatt



330 imi-rost tief



331 imi-rost Raute



341 imi-edelrost



Technische Details:

Abmessungen	MDF	HDF	HPL
Standard	2.600 x 1.010 mm	2.600 x 1.010 mm	3.030 x 1.280 mm
Groß	3.030 x 1.200 mm	3.030 x 1.200 mm	
Maximal	3.400 x 1.300 mm		
kommissionsmäßige Fertigung			
Stärken	ca. 20 mm	ca. 4 mm	ca. 2 mm
Gewicht	ca. 16 kg/m ²	ca. 4,5 kg/m ²	ca. 3 kg/m ²

Verarbeitung:

Kanten	Kanten sind umlaufend mit einer ABS- oder echter imi-rost Kante zu schützen. Variante 1 : ABS- oder echte imi-rost Kante. 1. wie gewohnt anfahren, jedoch das Schwabbelaggregat und die Zieh Klinge ausschalten. 2. evtl. angefräste imi-Beschichtung mit imi-rost Deckfarbe streichen. 3. evtl. nochmals matten Lack auftragen. Variante 2: mit imi-rost Deckfarbe streichen.
Sägen/Bohren/Fräsen	mit normalen hartmetallbestückten Werkzeugen. Diamantbestückte Werkzeuge sind nicht notwendig.
Schrauben	Schraubenauszugswiderstand wie bei MDF, Vorbohren ist zu empfehlen.
Verklebung	Handelsübliche Holzleime.
Reinigung/Pflege	Die imi-rost Oberfläche ist wie eine normale furnierte, lackierte Oberfläche zu behandeln. Reinigung kann mit einem nebelfeuchten Tuch erfolgen.
Verpackung	Liegend auf Palette.
Lagerung	Trocken lagern, Zwischenlagen mit Wellpappe oder Schaumfolie. Vor Frost schützen.
Recycling	Produkt verhält sich ökologisch unbedenklich, ist recyclingfähig und dem Hausmüll zufüßbar.

Die Angaben erfolgen nach bestem Wissen, der Inhalt ist jedoch ohne Rechtsverbindlichkeit. Der Verwender wird durch unsere Angaben nicht von der eigenen Prüfung der eingesetzten Materialien für den vorgesehenen Einsatzbereich befreit. Technische Änderungen vorbehalten.
Der Hauptbestandteil der mineralischen imi-Beschichtungen ist organisch, somit sind Farbunterschiede zwischen verschiedenen Chargen nicht vollends auszuschließen. Muster dieser Materialien zeigen nur allgemeines Aussehen und können niemals Eigenschaften von Farbe, Textur, Struktur und Gefüge in sich vereinen.
Unterschiede jeglicher Art, sowie Luft einschüsse, sind natürlich und kein Grund zur Reklamation. Geringer Verzug, sowie leichte Versätze im Stoßbereich und geringe Fugenbildung, können nicht vollends ausgeschlossen werden.