

Produktbeschreibung: Outdoor – wasserbeständige Verbundplatte

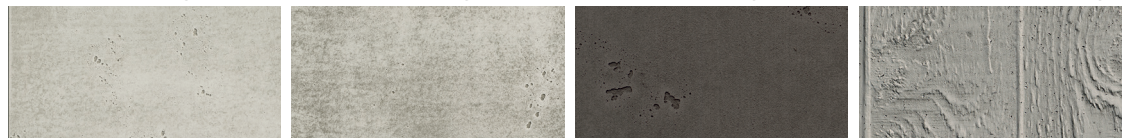
- Die **Outdoor** Verbundwerkstoffplatte ist in verschiedenen Ausführungen erhältlich.
- Trägerplatte ist eine wasserbeständige 20 mm PUR-Platte.
- Die Rückseite ist PUR roh.
- Die Oberseite besteht aus einer flexiblen, mineralischen **imi**- Beschichtung. Je nach Dekor, in einer Stärke von ca. 1 – 3 mm.
- Diese ist problemlos mit allen herkömmlichen hartmetallbestückten Tischlerwerkzeugen zu bearbeiten.
- Die Oberflächen sind mit einer Imprägnierung versehen.
- Einpressungen, wie Schriftzüge oder Logos und Symbole, sind auf Anfrage möglich.
- Für eine Verwendung als hinterlüftete, vorgehängte Fassadenplatte wird unsere mineralische **imi**- Beschichtung auch als rückseitiger Gegenzug empfohlen.
- Alle weiteren Anwendungen sind vorab vom Verwender zu testen. Die PUR-Recyclingplatte hat im Vergleich zu MDF eine geringere statische Festigkeit. Aufgrund der Vielzahl der Einsatzmöglichkeiten können keine Garantien für einzelne Verwendungen übernommen werden.

Einsatzmöglichkeiten:

z. B. Außenmöbel, Bänke, Sichtschutzwände, Fassaden, Podestbauten und überall dort, wo Wasserbeständigkeit gefordert ist.

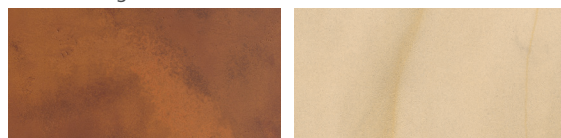
Ausführungen:

223 imi-beton Vintage hell 224 imi-beton Vintage standard 226 imi-beton Vintage anthr. 122 imi-beton Brettschalung



329 imi-rost glatt

1053 imi-sandstein



Die Oberfläche der Variante 329 imi-rost glatt verhält sich vergleichbar mit echtem Cortenstahl.

Technische Details:

Abmessungen

Standard 2.380 x 1.300 mm

Groß 3.380 x 1.300 mm

kommissionsmäßige Fertigung

Stärken ca. 21 mm

Gewicht ca. 15 kg/m²

Dimensionsänderung nach 24 Std. Wasserlagerung ~ 0,7 %

Verarbeitung:

Kanten

Kanten sind umlaufend mit einer ABS-Kante zu schützen.

Alternativ ist das imi-Kantenset zu verwenden.

Variante 1 : ABS-Kante.

1. wie gewohnt anfahren, jedoch das Schwabbelaggregat und die Zieh Klinge ausschalten.

2. evtl. angefräste **imi**- Beschichtung mit Imprägnierung und Patina nacharbeiten.

Variante 2: mit Kantenset bearbeiten (siehe Anleitung).

Variante 3: mit Deckfarbe (Für verdeckte Kanten):

1. Kanten schleifen. 2. säubern 3. Deckfarbe mit Rolle oder Pinsel auftragen.

4. mit Tiefengrund versiegeln. 5. mit Patina nachwischen.

Sägen/Bohren/Fräsen

mit normalen hartmetallbestückten Werkzeugen. Diamantbestückte Werkzeuge sind nicht notwendig.

Schrauben

Schraubenauszugswiderstand ähnlich wie bei Spanplatten. Vorbohren ist zu empfehlen.

Verklebung

Mit Konstruktionskleber Art.-Nr. 5788.

Reinigung/Pflege

Die imi- Oberfläche ist wie eine normale furnierte, lackierte Oberfläche zu behandeln.

Reinigung kann mit einem feuchten Tuch erfolgen. Scheuermittel sind zu vermeiden.

Verpackung

Liegend auf Palette.

Lagerung

Trocken lagern, Zwischenlagen mit Schaumfolie.

Recycling

Produkt verhält sich ökologisch unbedenklich, ist recyclingfähig und dem Hausmüll zufüßbar.

Die Angaben erfolgen nach bestem Wissen, der Inhalt ist jedoch ohne Rechtsverbindlichkeit. Der Verwender wird durch unsere Angaben nicht von der eigenen

Prüfung der eingesetzten Materialien für den vorgesehenen Einsatzbereich befreit. Technische Änderungen vorbehalten.

Der Hauptbestandteil der mineralischen imi-Beschichtungen ist organisch, somit sind Farbunterschiede zwischen verschiedenen Chargen nicht vollends auszuschließen. Muster dieser Materialien zeigen nur allgemeines Aussehen und können niemals Eigenschaften von Farbe, Textur, Struktur und Gefüge in sich vereinen.

Unterschiede jeglicher Art, sowie Luftporen, sind natürlich und kein Grund zur Reklamation. Geringer Verzug, sowie leichte Versätze im Stoßbereich und geringe Fugenbildung, können nicht vollends ausgeschlossen werden.