

## Produktbeschreibung: imi-metal Verbundwerkstoffplatte

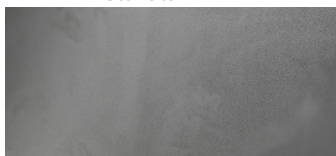
- Die **imi-metal** Verbundwerkstoffplatten sind in 3 Stärken erhältlich.
- Trägerplatte ist standardmäßig eine 19 mm MDF-, 3 mm HDF- oder 0,9 mm HPL-Platte.
- Die Rückseite ist bei MDF mit weißem Melamin-Gegenzug belegt. Die HDF-Platte ist rückseitig weiß lackiert, die HPL-Platte ist rückseitig roh.
- Die Oberseite der Dekore 742, 744, 745, 748 (glatte Oberflächen) ist mit einer flexiblen, **imi-metal** Beschichtung in einer Stärke von ca. 0,5 mm beschichtet, in die echtes Metall, wie Eisen, Kupfer oder Messing eingebracht ist.
- Die Oberseite der Dekore 743, 746, 747 (Raute) ist mit einer flexiblen, mineralischen **imi-metal** Beschichtung in einer Stärke von ca. 1 - 3 mm beschichtet, in die echtes Metall, wie Eisen oder Kupfer eingebracht ist.
- Die mineralische **imi-** Beschichtung ist nach DIN EN13501-1 als nicht brennbar A2-s1, d0 klassifiziert.
- Die Platten sind problemlos mit allen herkömmlichen hartmetallbestückten Tischlerwerkzeugen zu bearbeiten.
- Die Oberflächen sind mit einem Schutzlack lackiert.
- Die Oberfläche unterliegt den normalen Alterungsprozessen.

## Einsatzmöglichkeiten:

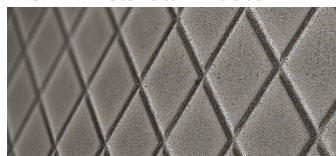
z. B. Möbel, Innentüren, Möbelfronten, Laden- und Messebau, Innenausbau z. B. Wandverkleidungen, Podestbauten usw.

## Ausführungen:

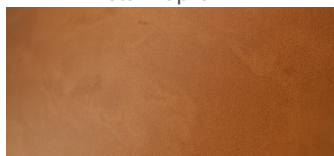
742 imi-metal Stahl



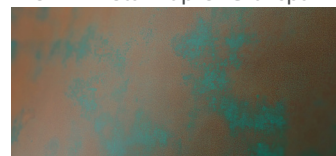
743 imi-metal Stahl Raute



744 imi-metal Kupfer



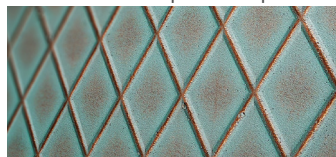
745 imi-metal Kupfer Grünspan



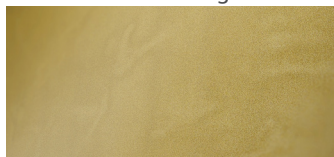
746 imi-metal Kupfer Raute



747 imi-metal Kupfer Grünsp. Raute



748 imi-metal Messing



## Technische Details:

Abmessungen	MDF	HDF	HPL
Standard	2.600 x 1.010 mm	2.600 x 1.010 mm	3.030 x 1.280 mm
Groß	3.030 x 1.200 mm	3.030 x 1.200 mm	
Maximal	3.400 x 1.300 mm		
kommissionsmäßige Fertigung			
Stärken	ca. 20 mm	ca. 4 mm	ca. 2 mm
Gewicht	ca. 16 kg/m <sup>2</sup>	ca. 4,5 kg/m <sup>2</sup>	ca. 3 kg/m <sup>2</sup>

## Verarbeitung:

<b>Kanten</b>	Kanten sind umlaufend mit einer ABS- oder echter <b>imi-metal</b> Kante zu schützen. <b>Variante 1 : ABS- oder echte imi-metal Kante.</b> 1. wie gewohnt anfahren, jedoch das Schwabbelaggregat und die Ziehklinge ausschalten. 2. evtl. angefräste imi-Beschichtung mit passender Deckfarbe streichen. 3. evtl. nochmals matten Lack auftragen. <b>Variante 2: mit passender Deckfarbe streichen.</b>
<b>Sägen/Bohren/Fräsen</b>	mit normalen hartmetallbestückten Werkzeugen. Diamantbestückte Werkzeuge sind nicht notwendig.
<b>Schrauben</b>	Schraubenauszugswiderstand wie bei MDF. Vorbohren ist zu empfehlen.
<b>Verklebung</b>	Handelsübliche Holzleime.
<b>Reinigung/Pflege</b>	Die <b>imi-metal</b> Oberfläche ist wie eine normale furnierte, lackierte Oberfläche zu behandeln. Reinigung kann mit einem nebelfeuchten Tuch erfolgen.
<b>Verpackung</b>	Liegend auf Palette.
<b>Lagerung</b>	Trocken lagern, Zwischenlagen mit Wellpappe oder Schaumfolie. Vor Frost schützen.
<b>Recycling</b>	Produkt verhält sich ökologisch unbedenklich, ist recyclingfähig und dem Hausmüll zufügbar.

Die Angaben erfolgen nach bestem Wissen, der Inhalt ist jedoch ohne Rechtsverbindlichkeit. Der Verwender wird durch unsere Angaben nicht von der eigenen Prüfung der eingesetzten Materialien für den vorgesehenen Einsatzbereich befreit. Technische Änderungen vorbehalten.  
Der Hauptbestandteil der mineralischen imi-Beschichtungen ist organisch, somit sind Farbunterschiede zwischen verschiedenen Chargen nicht vollends auszuschließen. Muster dieser Materialien zeigen nur allgemeines Aussehen und können niemals Eigenschaften von Farbe, Textur, Struktur und Gefüge in sich vereinen. Unterschiede jeglicher Art, sowie Lufteinschlüsse, sind natürlich und kein Grund zur Reklamation. Geringer Verzug, sowie leichte Versätze im Stoßbereich und geringe Fugenbildung, können nicht vollends ausgeschlossen werden.