

Produktbeschreibung: imi-beton Verbundwerkstoffplatte

- Die **imi-beton** Verbundwerkstoffplatte in der Variante Glattschalung ist in 3 Stärken für vertikale Anwendungen erhältlich.
- Trägerplatte ist standardmäßig eine 19 mm MDF-, 3 mm HDF- oder 0,9 mm HPL-Platte.
- Die Rückseite ist bei MDF mit weißem Melamin-Gegenzug belegt. Die HDF-Platte ist rückseitig weiß lackiert, die HPL-Platte ist rückseitig roh.
- Die Oberseite ist mit einer flexiblen, mineralischen **imi-beton** Beschichtung in einer Stärke von ca. 1 mm beschichtet.
- Die mineralische **imi-beton** Beschichtung ist nach DIN EN13501-1 als nicht brennbar A2-s1, d0 klassifiziert.
- Diese ist problemlos mit allen herkömmlichen hartmetallbestückten Tischlerwerkzeugen zu bearbeiten.
- Die Oberflächen sind mit einem matten Lack lackiert.
- Für eine höhere Beanspruchung ist eine zusätzliche matte Schutzlackierung zu empfehlen.
- Die imi-Beschichtungen sind einfärbbar und in nahezu allen Farbtönen erhältlich.
- Die Oberfläche unterliegt den normalen Alterungsprozessen.

Einsatzmöglichkeiten:

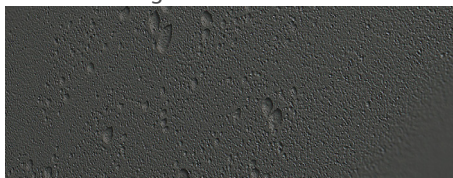
z. B. Möbel, Innentüren, Möbelfronten, Laden- und Messebau, Innenausbau z. B. Wandverkleidungen, Podestbauten usw.

Ausführungen:

120 imi-beton glatt grau



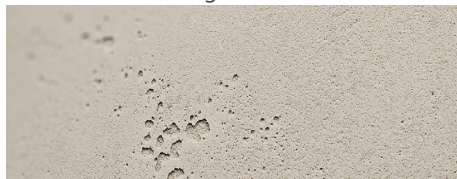
121 imi-beton glatt anthrazit



122 imi-beton Brettschalung



223 imi-beton Vintage hell



224 imi-beton Vintage standard



226 imi-beton Vintage anthrazit



Technische Details:

Abmessungen	MDF	HDF	HPL
Standard	2.600 x 1.010 mm	2.600 x 1.010 mm	3.030 x 1.280 mm
Groß	3.030 x 1.200 mm	3.030 x 1.200 mm	
Maximal	3.400 x 1.300 mm		
kommissionsmäßige Fertigung			
Stärken	ca. 20 mm	ca. 4 mm	ca. 2 mm
Gewicht	ca. 16 kg/m ²	ca. 4,5 kg/m ²	ca. 3 kg/m ²

Verarbeitung:

Kanten	Kanten sind umlaufend mit einer ABS- oder echter imi-beton Kante zu schützen. Alternativ ist das imi-Kantenset zu verwenden. Variante 1 : ABS- oder echte imi-beton Kante. 1. wie gewohnt anfahren, jedoch das Schwabbelaggregat und die Ziehklinge ausschalten. 2. evtl. angefräste imi-Beschichtung mit einem stumpfmatten Lack nachlackieren und nachpatinieren. 3. evtl. nochmals Lack auftragen. Variante 2: mit Kantenset bearbeiten (siehe Anleitung).
Sägen/Bohren/Fräsen	mit normalen hartmetallbestückten Werkzeugen. Diamantbestückte Werkzeuge sind nicht notwendig.
Schrauben	Schraubenauszugswiderstand wie bei MDF. Vorbohren ist zu empfehlen.
Verklebung	Handelsübliche Holzleime.
Reinigung/Pflege	Die imi-beton Oberfläche ist wie eine normale furnierte, lackierte Oberfläche zu behandeln. Reinigung kann mit einem nebelfeuchten Tuch erfolgen.
Verpackung	Liegend auf Palette.
Lagerung	Trocken lagern, Zwischenlagen mit Schaumfolie. Vor Frost schützen.
Recycling	Produkt verhält sich ökologisch unbedenklich, ist recyclingfähig und dem Hausmüll zufüßbar.

Die Angaben erfolgen nach bestem Wissen, der Inhalt ist jedoch ohne Rechtsverbindlichkeit. Der Verwender wird durch unsere Angaben nicht von der eigenen Prüfung der eingesetzten Materialien für den vorgesehenen Einsatzbereich befreit. Technische Änderungen vorbehalten. Der Hauptbestandteil der mineralischen imi-Beschichtungen ist organisch, somit sind Farbunterschiede zwischen verschiedenen Chargen nicht vollends auszuschließen. Muster dieser Materialien zeigen nur allgemeines Aussehen und können niemals Eigenschaften von Farbe, Textur, Struktur und Gefüge in sich vereinen. Unterschiede jeglicher Art, sowie Lufteinschlüsse, sind natürlich und kein Grund zur Reklamation. Geringer Verzug, sowie leichte Versätze im Stoßbereich und geringe Fugenbildung, können nicht vollends ausgeschlossen werden.