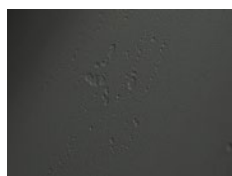


Dekore:



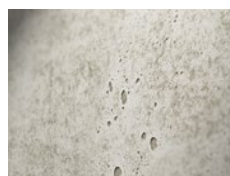
Glattschalung grau
120



Glattschalung anthrazit
121



Vintage hell
223



Vintage standard
224



Vintage anthrazit
226



Brettschalung
122

Oberflächengüte:

Die Oberseite der **imi**-beton Verbundwerkstoffplatte besteht aus einer flexiblen, mineralischen **imi**-beton Beschichtung in einer Stärke von ca. 1mm. Die **imi**-beton Oberflächen sind werkseitig mit einem wasserbasierten 2K-Acryl-Lack versehen und sind daher wie normale furnierte, lackierte Oberflächen zu behandeln. Für die vertikale Anwendung, wie z. B. Möbelfronten oder Wandverkleidungen stellen sie demnach eine ideale Lösung dar. Für den Einsatz als horizontale Fläche, wie z. B. Arbeits-, oder Tischplatte verweisen wir aus hygienischen Gründen gerne auf unser technisches Datenblatt zu unserer **imi**-plus Oberfläche: **imi**-plus - Technisches Datenblatt. Grundsätzlich können unsere **imi**-beton Oberflächen für höhere Beanspruchungen (z. B. Treppenstufen, Bodenbeläge etc.) aber auch nochmals mit einem zusätzlichen wasserbasierten 2K-Acryl-Lack versehen werden. Ein Verträglichkeitstest des zu verwendenden Lackes an einem Muster oder Reststück wird unsererseits empfohlen.

Reinigung und Pflege:

Die **imi**-beton Oberfläche wird bedarfsorientiert in täglichen oder längeren Intervallen gereinigt. Loser aufliegender Schmutz kann mit Hilfe eines nebelfeuchten Tuches beseitigt werden. Bei starker Verschmutzung mit anhaftenden Verunreinigungen kann die **imi**-beton Oberfläche mit etwas Spülmittelwasser wirkungsvoll gereinigt werden.

Fleckenentfernung:

Alle fleckenbildenden und aggressiven Substanzen müssen unverzüglich von der **imi**-beton Oberfläche entfernt werden. Scheuermittel, Sanitärreiniger, Säuren oder starke Lösungsmittel können zu Beschädigungen der Belagsoberfläche oder Einrichtungsgegenstände führen. Zudem können Reiben und Scheuern Veränderungen des Glanzgrades bewirken. Bei der Behandlung von Flecken mit Reinigungsmitteln oder Fleckenentfernern ist zuvor eine Materialverträglichkeitsprüfung an unauffälliger Stelle oder an einem unverklebten Belagsmuster durchzuführen. Die Hinweise und Vorschriften der Reinigungsmittelhersteller sind zu beachten.

Allgemeine Hinweise:

Die mineralische **imi**-beton Beschichtung ist zwar widerstandsfähig, dennoch sollte bei hoher Hitzeeinwirkung eine geeignete Unterlage (z. B. Topfuntersetzer) verwendet werden. Zudem sollten keine scharfen Gegenstände (z. B. Messer) direkt auf der Oberfläche benutzt werden und dabei auch auf eine geeignete Unterlage (z. B. Schneidbrett) geachtet werden.

Entsorgung:

Private Entsorgung: Mit Holz- und Holzwerkstoffen als Sperrmüll möglich.

Gewerbliche Entsorgung: Abfallschlüsselnummer AVV 170201

Diese Informationen sind mit großer Sorgfalt und nach bestem Wissen und Gewissen zusammengestellt worden. Die Angaben beruhen auf praktischen Erfahrungen, Prüfergebnissen, den Ergebnissen eigener Prüfungen und dem Stand der Technik. Für Druckfehler, Normfehler und sonstige Fehler übernehmen wir keine Haftung.

Der Verwender wird durch unsere Angaben nicht von der eigenen Prüfung der eingesetzten Materialien für den vorgesehenen Einsatzbereich befreit. Technische Änderungen vorbehalten. Der Hauptbestandteil der mineralischen **imi**-Beschichtungen ist organisch, somit sind Farbunterschiede zwischen verschiedenen Chargen nicht vollends auszuschließen. Muster dieser Materialien zeigen nur allgemeines Aussehen und können niemals Eigenschaften von Farbe, Textur, Struktur und Gefüge in sich vereinen. Unterschiede jeglicher Art, sowie Luftfeinschlüsse, sind natürlich und kein Grund zur Reklamation. Geringer Verzug, sowie leichte Versätze im Stoßbereich und geringe Fugenbildung, können nicht vollends ausgeschlossen werden.