

Produktbeschreibung: Bodenplatte mit original imi- Oberfläche

- Die **Bodenplatte** hat eine Elementdicke von 20 – 22 mm, je nach Dekor-Oberfläche.
- Trägerplatte ist eine 19 mm MDF-Platte.
- Die Rückseite ist mit weißem Melamin-Gegenzug belegt.
- Oberfläche – original **imi**- Beschichtung in verschiedenen Ausführungen.
- Diese ist problemlos mit allen herkömmlichen hartmetallbestückten Tischlerwerkzeugen zu bearbeiten.

Einsatzmöglichkeiten:

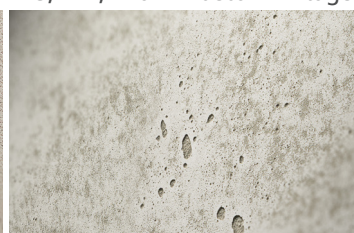
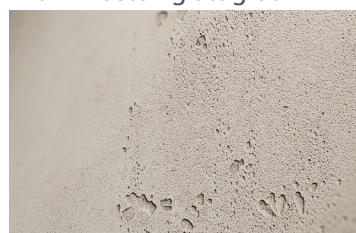
Die **Bodenplatte** mit original **imi**- Oberfläche wird empfohlen für den beanspruchten privaten Wohnbereich, den normalen gewerblichen Bereich sowie für Messen. Beschädigungen der Oberfläche können durch einfache Nachbearbeitung der betroffenen Bereiche repariert werden.

Ausführungen:

120 imi-beton glatt grau

223, 224, 226 imi-beton Vintage 621 imi-asphalt

341 imi-edelrost



Technische Details/Klassifizierungen:

Abmessungen (Dekorfläche): Standard Paneelgröße bis 2.600 x 1.010 mm. Andere Formate sind auf Anfrage bis max. 3.400 x 1.300 mm möglich.

Dicke 20 – 22 mm, Gewicht ca. 16 kg/m²

	Nutzungsstufe 23 EN ISO 10874	Stark beanspruchter privater Wohnbereich
	Nutzungsstufe 31* EN ISO 10874	Mäßig beanspruchter gewerblicher Bereich
	*höhere Nutzungsstufe möglich	
	Rutschsicherheit: DIN 51130	R9* (*R10 möglich mit entsprechender Schlussbeschichtung, siehe Beschichtungsempfehlung auf imi-beton.com)
	Lichtechtheit: EN ISO 105-B02 Probekörperkontrast: EN 20105-A02	Blaumaßstab: ≥ 6 Graumaßstab: ≥ 4

Verpackung

Liegend auf Palette.

Lagerung

Trocken lagern, Zwischenlagen mit Schaumfolie. Vor Frost schützen.

Recycling

Produkt verhält sich ökologisch unbedenklich, ist recyclingfähig und dem Hausmüll zufügbar.

Versiegelung

Wir empfehlen, nach der Verlegung, den imi-Boden zusätzlich mit dem Produkt Remmers Aqua Lack (Art. 5510), oder vergleichbarer Bodenversiegelung zu lackieren.

Weitere Informationen finden Sie in unserer Verlegeanleitung: www.imi-beton.com/downloads

Die Angaben erfolgen nach bestem Wissen, der Inhalt ist jedoch ohne Rechtsverbindlichkeit. Der Verwender wird durch unsere Angaben nicht von der eigenen Prüfung der eingesetzten Materialien für den vorgesehenen Einsatzbereich befreit. Technische Änderungen vorbehalten.

Der Hauptbestandteil der mineralischen imi- Beschichtungen ist organisch, somit sind Farbunterschiede zwischen verschiedenen Chargen nicht vollends auszuschließen. Muster dieser Materialien zeigen nur allgemeines Aussehen und können niemals Eigenschaften von Farbe, Textur, Struktur und Gefüge in sich vereinen. Unterschiede jeglicher Art, sowie Luftporen, sind natürlich und kein Grund zur Reklamation. Geringer Verzug, sowie leichte Versätze im Stoßbereich und geringe Fugenbildung, können nicht vollends ausgeschlossen werden.