

Technische Daten

imi-monyt - Beschreibung

Der *imi-monyt* wird aus echten großen Schieferblöcken gefertigt. Die Dicke der Schichten ist etwa 0,1 bis 2,0 mm abhängig von der Beschaffenheit der verschiedenen Schieferarten. Ein Polyesterharz mit eingelegten Glasfasern macht den *imi-monyt* so flexibel und hält den *imi-monyt* zusammen. Jedes Blatt ist einzigartig. Es ist in Millionen von Jahren durch die Natur entstanden und somit ein echtes Unikat.

Trägermaterial

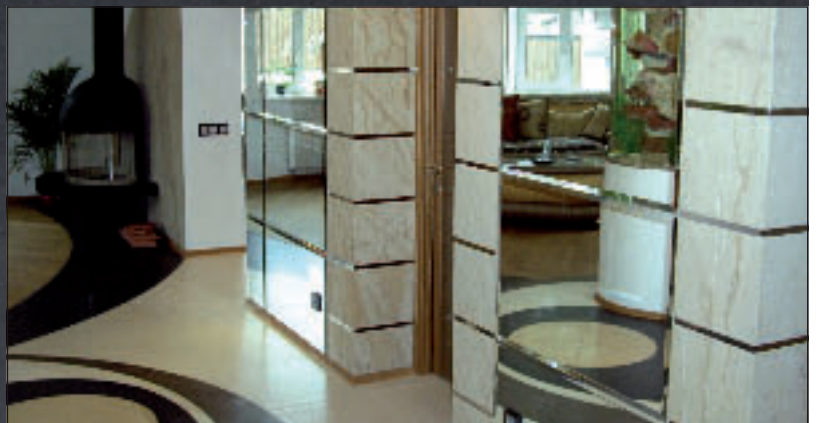
Für die jeweiligen Einsatzzwecke muss das verwendete Trägermaterial entsprechend ausgesucht werden. Grundlegend sind alle Holzwerkstoffe und Leichtbauwerkstoffe gut geeignet, um zusammen mit dem *imi-monyt* verarbeitet zu werden. Wird die *imi-monyt* Platte nur auf einer Seite des Trägermaterials aufgebracht, ist es wichtig, dass ein Gegenzug auf der anderen Seite für Stabilität sorgt. Dieses Gegenzugpapier oder Folie muss mindestens 150 g/m² bis 200 g/m² Fläche aufweisen. Bei dem Einsatz als Boden- oder Wandpaneel müssen die klimatischen Unterschiede berücksichtigt werden.

Verpressung

Die Polyester überzogene Rückseite des *imi-monyt* kann mit konventionellen PUR-Klebstoffen, Kontaktklebstoffen oder mit anderen geeigneten Klebstoffen auf eine Vielzahl von verschiedenen Trägermaterialien oder Flächen wie zum Beispiel Holz, Metall, Faserzementplatten oder Gipsplatten aufgebracht und verklebt werden. Für wasserdichte Anwendungen empfehlen wir einen Ein- oder Zwei-Komponenten-PUR-Klebstoff. Es müssen immer die technischen Daten des Klebstoffherstellers beachtet werden.

imi-monyt peel & stick

imi-monyt ist auch mit einer selbstklebenden Folie auf der Rückseite erhältlich. Dieses ermöglicht eine sehr einfache und schnelle Installation an Wänden und Decken.

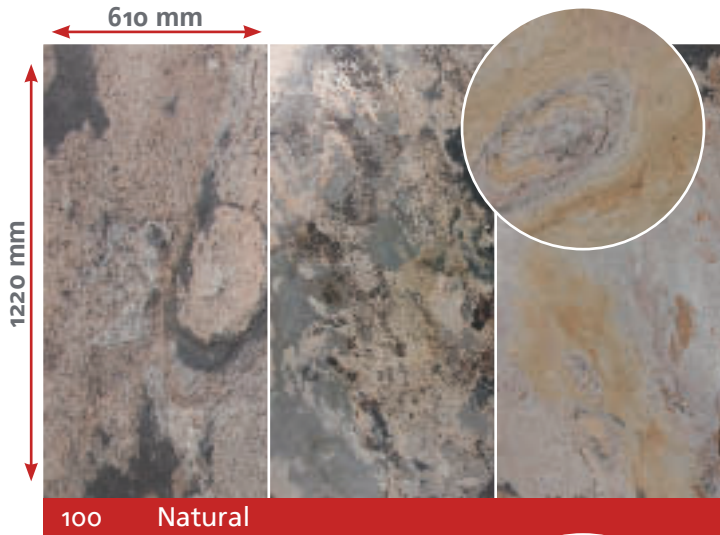


Typen und Größen

Die H. Schubert GmbH & Co. KG verfügt über die technische Ausrüstung wie Pressen, CNC Bearbeitungszentren und Kantenanleimmaschinen, um den *imi-monyt* als fertiges Produkt zu Ihnen zu liefern. Wir

fertigen für Ihre Objekte alle Elemente mit allen Ausfräsungen, Bekantungen und Bohrungen bedarfsgerecht und schnell. Das Gewicht des *imi-monyt* beträgt ca. 1,2 bis 1,6 kg pro m²

Für den Weiterverarbeitenden Betrieb gibt es auch Halbfertigprodukte des *imi-monyt* in verschiedenen Formaten, einschließlich der Verarbeitungsanleitung.



Die Bilder veranschaulichen die natürliche Bandbreite der Farben und Strukturen der einzelnen Produkte. Die Bilder zeigen ein 610 x 1220 mm Fläche.

